

5+



BITWA MIKOŁAJÓW

INSTRUKCJA

CEL GRY:

Celem gry jest zdobycie jak największej liczby kart Mikołajów poprzez wygrywanie bitew, zagrywając Mikołaje o wyższym poziomie mocy.

1. Przygotowanie

Gra składa się z talii 48 kart przedstawiających Mikołajów o poziomach mocy od 1 do 10 oraz 6 kart specjalnych. Każdy gracz (przy 2-4 graczach) otrzymuje po 5 kart. Pozostałe karty tworzą stos dobierania.

2. Struktura tury

Gra toczy się w rundach. Każda runda składa się z pojedynczej bitwy Mikołajów. W każdej turze gracze wybierają jedną kartę Mikołaja z ręki i kładą ją zakrytą na stół. Gdy wszyscy gracze zagrają swoje karty, odkrywają je jednocześnie. Gracz, którego Mikołaj ma najwyższą moc, wygrywa bitwę i zbiera wszystkie karty z tej rundy, dodając je do swojego stosu wygranych kart.

3. Równe wyniki

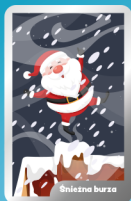
Jeśli dwóch lub więcej graczy zagra Mikołaje o tej samej mocy, następuje dogrywka: Gracze, którzy zegrali karty o tej samej mocy, wybierają po jednej dodatkowej karcie i kładą ją równocześnie na stół. Karta gracza z najwyższą mocą wygrywa wszystkie karty z tej rundy, wliczając w to karty z dogrywki.

4. Dobieranie kart

Po każdej rundzie gracze dobierają nowe karty ze stosu dobierania, aby mieć na ręce 5 kart (o ile stos dobierania nie jest pusty).

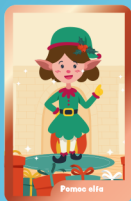
Karty Specjalne

W talii znajdują się 3 rodzaje kart specjalnych, które wprowadzają dodatkowe możliwości taktyczne.



Śnieżna Burza (2 karty):

Anuluje wszystkie karty w tej rundzie. Karty te są odkładane na stos odrzuconych, a runda jest powtarzana z nowymi kartami.



Pomoc Elfa (2 karty):

Zwiększa moc wybranego Mikołaja o +3 punkty w tej rundzie. Gracz zagrywa kartę Pomocy Elfa razem z kartą Mikołaja, obie zakryte jednocześnie.



Reniferowy Pochód (2 karty):

Gracz zagrywający tę kartę automatycznie wygrywa rundę, niezależnie od mocy innych Mikołajów.



Zakończenie gry

Gra kończy się, gdy stos dobierania jest pusty i nie można już pobierać nowych kart. Gracze liczą liczbę zdobytych kart. Gracz, który zebrał najwięcej kart, zostaje zwycięzcą i tytułuje się Mistrzem Mikołajów!

Taktyka i strategia

Zarządzaj swoimi mocnymi kartami z rozwagą – zagrywanie ich zbyt wcześnie może osłabić twoją pozycję w późniejszych rundach. Karty specjalne są kluczowe w przełomowych momentach, dlatego warto je zostawić na strategiczne ruchy, by zaskoczyć przeciwników.